

**ГРАФИЧЕСКОЕ ОПИСАНИЕ**  
местоположения границ населенных пунктов, территориальных зон, особо охраняемых  
природных территорий, зон с особыми условиями использования территории  
Публичный сервитут Воздушная линия 0.4КВ П КОРАБЛЕВО  
(наименование объекта, местоположение границ которого описано (далее - объект))

Раздел 1

Сведения об объекте		
№ п/п	Характеристики объекта	Описание характеристик
1	2	3
1	Местоположение объекта	Челябинская область, Еткульский м.р-н
2	Площадь объекта $\pm$ величина погрешности определения площади ( $P \pm \Delta P$ ), м <sup>2</sup>	15519 $\pm$ 44 м <sup>2</sup>
3	Иные характеристики объекта	<p>1. Цель установления публичного сервитута:  Размещение объектов электросетевого хозяйства, тепловых сетей, водопроводных сетей, сетей водоотведения, линий и сооружений связи, линейных объектов системы газоснабжения, нефтепроводов и нефтепродуктопроводов, их неотъемлемых технологических частей, если указанные объекты являются объектами федерального, регионального или местного значения, либо необходимы для организации электро-, газо-, тепло-, водоснабжения населения и водоотведения, подключения (технологического присоединения) к сетям инженерно-технического обеспечения, либо переносятся в связи с изъятием земельных участков, на которых они ранее располагались, для государственных или муниципальных нужд (далее также - инженерные сооружения)</p> <p>2. Срок публичного сервитута:  Продолжительность: 49 лет</p>

Раздел 2

Сведения о местоположении границ объекта					
1. Система координат МСК-74, зона 2					
2. Сведения о характерных точках границ объекта					
Обозначение характерных точек границ	Координаты, м		Метод определения координат характерной точки	Средняя квадратическая погрешность положения характерной точки (Mt), м	Описание обозначения точки на местности (при наличии)
	X	Y			
1	2	3	4	5	6
1	579873.54	2343318.49	Геодезический метод	0.1	-
2	579922.69	2343308.34	Геодезический метод	0.1	-
3	579963.18	2343300.42	Геодезический метод	0.1	-
4	580001.65	2343292.27	Геодезический метод	0.1	-
5	580038.22	2343285.03	Геодезический метод	0.1	-
6	580082.21	2343276.07	Геодезический метод	0.1	-
7	580110.14	2343270.46	Геодезический метод	0.1	-
8	580140.74	2343264.31	Геодезический метод	0.1	-
9	580179.86	2343256.96	Геодезический метод	0.1	-
10	580218.04	2343249.73	Геодезический метод	0.1	-
11	580224.55	2343288.68	Геодезический метод	0.1	-
12	580217.11	2343291.75	Геодезический метод	0.1	-
13	580218.63	2343295.45	Геодезический метод	0.1	-

Сведения о местоположении границ объекта					
1. Система координат МСК-74, зона 2					
2. Сведения о характерных точках границ объекта					
Обозначение характерных точек границ	Координаты, м		Метод определения координат характерной точки	Средняя квадратическая погрешность положения характерной точки (Mt), м	Описание обозначения точки на местности (при наличии)
	X	Y			
14	580229.03	2343291.28	Геодезический метод	0.1	-
15	580221.97	2343248.97	Геодезический метод	0.1	-
16	580246.58	2343244.08	Геодезический метод	0.1	-
17	580279.53	2343237.90	Геодезический метод	0.1	-
18	580309.25	2343232.38	Геодезический метод	0.1	-
19	580346.31	2343225.84	Геодезический метод	0.1	-
20	580383.49	2343218.65	Геодезический метод	0.1	-
21	580400.89	2343215.21	Геодезический метод	0.1	-
22	580439.29	2343219.99	Геодезический метод	0.1	-
23	580445.56	2343219.46	Геодезический метод	0.1	-
24	580447.25	2343218.20	Геодезический метод	0.1	-
25	580448.69	2343214.53	Геодезический метод	0.1	-
26	580455.67	2343194.03	Геодезический метод	0.1	-
27	580496.59	2343186.90	Геодезический метод	0.1	-
28	580497.93	2343155.60	Геодезический метод	0.1	-
29	580497.45	2343121.78	Геодезический метод	0.1	-
30	580496.47	2343085.30	Геодезический метод	0.1	-
31	580496.32	2343061.09	Геодезический метод	0.1	-
32	580495.72	2343024.88	Геодезический метод	0.1	-
33	580471.12	2343026.92	Геодезический метод	0.1	-
34	580441.86	2343030.43	Геодезический метод	0.1	-
35	580396.76	2343036.74	Геодезический метод	0.1	-
36	580347.65	2343042.84	Геодезический метод	0.1	-
37	580307.79	2343047.90	Геодезический метод	0.1	-
38	580276.61	2343052.09	Геодезический метод	0.1	-
39	580275.09	2343054.95	Геодезический метод	0.1	-
40	580295.17	2343095.76	Геодезический метод	0.1	-
41	580310.85	2343131.20	Геодезический метод	0.1	-
42	580314.51	2343129.58	Геодезический метод	0.1	-
43	580298.81	2343094.10	Геодезический метод	0.1	-
44	580279.90	2343055.68	Геодезический метод	0.1	-
45	580308.30	2343051.86	Геодезический метод	0.1	-
46	580348.15	2343046.80	Геодезический метод	0.1	-
47	580397.30	2343040.70	Геодезический метод	0.1	-
48	580442.36	2343034.40	Геодезический метод	0.1	-
49	580471.48	2343030.91	Геодезический метод	0.1	-
50	580491.79	2343029.26	Геодезический метод	0.1	-
51	580492.32	2343061.14	Геодезический метод	0.1	-
52	580492.47	2343085.34	Геодезический метод	0.1	-
53	580493.45	2343121.87	Геодезический метод	0.1	-
54	580493.93	2343155.60	Геодезический метод	0.1	-
55	580492.71	2343183.45	Геодезический метод	0.1	-
56	580452.66	2343190.51	Геодезический метод	0.1	-
57	580445.21	2343212.36	Геодезический метод	0.1	-
58	580436.21	2343193.69	Геодезический метод	0.1	-
59	580400.19	2343198.83	Геодезический метод	0.1	-
60	580394.55	2343160.69	Геодезический метод	0.1	-

Сведения о местоположении границ объекта					
1. Система координат МСК-74, зона 2					
2. Сведения о характерных точках границ объекта					
Обозначение характерных точек границ	Координаты, м		Метод определения координат характерной точки	Средняя квадратическая погрешность положения характерной точки (Mt), м	Описание обозначения точки на местности (при наличии)
	X	Y			
61	580389.21	2343123.28	Геодезический метод	0.1	-
62	580384.86	2343091.92	Геодезический метод	0.1	-
63	580380.91	2343092.47	Геодезический метод	0.1	-
64	580385.26	2343123.84	Геодезический метод	0.1	-
65	580389.81	2343155.81	Геодезический метод	0.1	-
66	580379.84	2343146.85	Геодезический метод	0.1	-
67	580377.17	2343149.83	Геодезический метод	0.1	-
68	580390.70	2343161.99	Геодезический метод	0.1	-
69	580396.25	2343199.50	Геодезический метод	0.1	-
70	580371.62	2343204.42	Геодезический метод	0.1	-
71	580331.63	2343212.34	Геодезический метод	0.1	-
72	580291.49	2343220.02	Геодезический метод	0.1	-
73	580258.37	2343226.28	Геодезический метод	0.1	-
74	580219.58	2343233.66	Геодезический метод	0.1	-
75	580214.31	2343192.98	Геодезический метод	0.1	-
76	580208.76	2343142.18	Геодезический метод	0.1	-
77	580203.86	2343102.36	Геодезический метод	0.1	-
78	580199.88	2343102.84	Геодезический метод	0.1	-
79	580204.78	2343142.63	Геодезический метод	0.1	-
80	580210.33	2343193.44	Геодезический метод	0.1	-
81	580215.64	2343234.39	Геодезический метод	0.1	-
82	580180.53	2343240.71	Геодезический метод	0.1	-
83	580181.23	2343244.65	Геодезический метод	0.1	-
84	580218.24	2343237.98	Геодезический метод	0.1	-
85	580259.11	2343230.21	Геодезический метод	0.1	-
86	580292.24	2343223.94	Геодезический метод	0.1	-
87	580332.40	2343216.26	Геодезический метод	0.1	-
88	580372.40	2343208.34	Геодезический метод	0.1	-
89	580398.83	2343203.06	Геодезический метод	0.1	-
90	580433.87	2343198.07	Геодезический метод	0.1	-
91	580442.36	2343215.72	Геодезический метод	0.1	-
92	580439.39	2343215.97	Геодезический метод	0.1	-
93	580400.76	2343211.16	Геодезический метод	0.1	-
94	580382.73	2343214.73	Геодезический метод	0.1	-
95	580345.60	2343221.90	Геодезический метод	0.1	-
96	580308.54	2343228.44	Геодезический метод	0.1	-
97	580278.79	2343233.96	Геодезический метод	0.1	-
98	580245.81	2343240.16	Геодезический метод	0.1	-
99	580219.30	2343245.43	Геодезический метод	0.1	-
100	580179.11	2343253.02	Геодезический метод	0.1	-
101	580139.97	2343260.39	Геодезический метод	0.1	-
102	580109.36	2343266.54	Геодезический метод	0.1	-
103	580081.42	2343272.15	Геодезический метод	0.1	-
104	580037.43	2343281.11	Геодезический метод	0.1	-
105	580005.59	2343287.41	Геодезический метод	0.1	-
106	580013.02	2343276.28	Геодезический метод	0.1	-
107	580009.70	2343274.06	Геодезический метод	0.1	-

Сведения о местоположении границ объекта					
1. Система координат МСК-74, зона 2					
2. Сведения о характерных точках границ объекта					
Обозначение характерных точек границ	Координаты, м		Метод определения координат характерной точки	Средняя квадратическая погрешность положения характерной точки (Mt), м	Описание обозначения точки на местности (при наличии)
	X	Y			
108	580000.04	2343288.52	Геодезический метод	0.1	-
109	579963.24	2343296.31	Геодезический метод	0.1	-
110	579947.98	2343285.06	Геодезический метод	0.1	-
111	579945.61	2343288.28	Геодезический метод	0.1	-
112	579957.93	2343297.36	Геодезический метод	0.1	-
113	579922.94	2343304.22	Геодезический метод	0.1	-
114	579910.34	2343291.98	Геодезический метод	0.1	-
115	579907.56	2343294.84	Геодезический метод	0.1	-
116	579918.20	2343305.18	Геодезический метод	0.1	-
117	579877.93	2343313.50	Геодезический метод	0.1	-
118	579887.82	2343298.83	Геодезический метод	0.1	-
119	579884.50	2343296.59	Геодезический метод	0.1	-
120	579872.57	2343314.29	Геодезический метод	0.1	-
121	579834.65	2343308.89	Геодезический метод	0.1	-
122	579801.11	2343303.89	Геодезический метод	0.1	-
123	579763.27	2343298.65	Геодезический метод	0.1	-
124	579765.05	2343273.06	Геодезический метод	0.1	-
125	579767.47	2343236.30	Геодезический метод	0.1	-
126	579770.38	2343194.22	Геодезический метод	0.1	-
127	579773.92	2343149.91	Геодезический метод	0.1	-
128	579777.22	2343104.53	Геодезический метод	0.1	-
129	579821.64	2343095.54	Геодезический метод	0.1	-
130	579865.40	2343086.93	Геодезический метод	0.1	-
131	579916.37	2343085.14	Геодезический метод	0.1	-
132	579955.54	2343083.63	Геодезический метод	0.1	-
133	579962.79	2343125.92	Геодезический метод	0.1	-
134	579966.73	2343125.24	Геодезический метод	0.1	-
135	579958.89	2343079.46	Геодезический метод	0.1	-
136	579916.22	2343081.14	Геодезический метод	0.1	-
137	579864.88	2343082.93	Геодезический метод	0.1	-
138	579820.87	2343091.62	Геодезический метод	0.1	-
139	579773.43	2343101.22	Геодезический метод	0.1	-
140	579769.94	2343149.59	Геодезический метод	0.1	-
141	579766.40	2343193.91	Геодезический метод	0.1	-
142	579763.47	2343236.04	Геодезический метод	0.1	-
143	579761.05	2343272.80	Геодезический метод	0.1	-
144	579759.30	2343298.07	Геодезический метод	0.1	-
145	579720.71	2343292.12	Геодезический метод	0.1	-
146	579682.32	2343286.45	Геодезический метод	0.1	-
147	579646.58	2343281.15	Геодезический метод	0.1	-
148	579650.60	2343249.19	Геодезический метод	0.1	-
149	579655.91	2343216.56	Геодезический метод	0.1	-
150	579651.97	2343215.93	Геодезический метод	0.1	-
151	579646.66	2343248.58	Геодезический метод	0.1	-
152	579642.62	2343280.56	Геодезический метод	0.1	-
153	579603.15	2343274.71	Геодезический метод	0.1	-
154	579596.81	2343261.45	Геодезический метод	0.1	-

Сведения о местоположении границ объекта					
1. Система координат МСК-74, зона 2					
2. Сведения о характерных точках границ объекта					
Обозначение характерных точек границ	Координаты, м		Метод определения координат характерной точки	Средняя квадратическая погрешность положения характерной точки (Mt), м	Описание обозначения точки на местности (при наличии)
	X	Y			
155	579593.21	2343263.17	Геодезический метод	0.1	-
156	579598.38	2343274.00	Геодезический метод	0.1	-
157	579563.53	2343268.87	Геодезический метод	0.1	-
158	579538.56	2343265.06	Геодезический метод	0.1	-
159	579539.59	2343253.08	Геодезический метод	0.1	-
160	579512.78	2343249.29	Геодезический метод	0.1	-
161	579487.49	2343245.10	Геодезический метод	0.1	-
162	579462.12	2343240.72	Геодезический метод	0.1	-
163	579461.44	2343244.66	Геодезический метод	0.1	-
164	579486.83	2343249.04	Геодезический метод	0.1	-
165	579512.18	2343253.25	Геодезический метод	0.1	-
166	579535.26	2343256.60	Геодезический метод	0.1	-
167	579534.15	2343268.45	Геодезический метод	0.1	-
168	579562.93	2343272.82	Геодезический метод	0.1	-
169	579601.51	2343278.51	Геодезический метод	0.1	-
170	579644.06	2343284.82	Геодезический метод	0.1	-
171	579681.74	2343290.41	Геодезический метод	0.1	-
172	579720.11	2343296.08	Геодезический метод	0.1	-
173	579760.88	2343302.36	Геодезический метод	0.1	-
174	579800.54	2343307.85	Геодезический метод	0.1	-
175	579834.08	2343312.85	Геодезический метод	0.1	-
1	579873.54	2343318.49	Геодезический метод	0.1	-
					-
176	580391.60	2342891.34	Геодезический метод	0.1	-
177	580387.60	2342891.09	Геодезический метод	0.1	-
178	580389.85	2342853.69	Геодезический метод	0.1	-
179	580392.74	2342814.66	Геодезический метод	0.1	-
180	580397.20	2342765.96	Геодезический метод	0.1	-
181	580370.93	2342765.59	Геодезический метод	0.1	-
182	580337.89	2342764.94	Геодезический метод	0.1	-
183	580300.35	2342764.20	Геодезический метод	0.1	-
184	580300.39	2342760.20	Геодезический метод	0.1	-
185	580337.97	2342760.94	Геодезический метод	0.1	-
186	580370.99	2342761.59	Геодезический метод	0.1	-
187	580397.56	2342761.96	Геодезический метод	0.1	-
188	580399.90	2342735.62	Геодезический метод	0.1	-
189	580402.40	2342706.20	Геодезический метод	0.1	-
190	580406.08	2342669.12	Геодезический метод	0.1	-
191	580409.35	2342629.74	Геодезический метод	0.1	-
192	580413.50	2342592.03	Геодезический метод	0.1	-
193	580416.25	2342566.11	Геодезический метод	0.1	-
194	580447.41	2342538.84	Геодезический метод	0.1	-
195	580473.91	2342516.27	Геодезический метод	0.1	-
196	580496.44	2342497.06	Геодезический метод	0.1	-
197	580501.43	2342494.25	Геодезический метод	0.1	-
198	580513.62	2342490.66	Геодезический метод	0.1	-
199	580539.47	2342466.38	Геодезический метод	0.1	-

Сведения о местоположении границ объекта					
1. Система координат МСК-74, зона 2					
2. Сведения о характерных точках границ объекта					
Обозначение характерных точек границ	Координаты, м		Метод определения координат характерной точки	Средняя квадратическая погрешность положения характерной точки (Mt), м	Описание обозначения точки на местности (при наличии)
	X	Y			
200	580567.89	2342438.54	Геодезический метод	0.1	-
201	580597.63	2342410.96	Геодезический метод	0.1	-
202	580626.44	2342383.86	Геодезический метод	0.1	-
203	580653.50	2342358.47	Геодезический метод	0.1	-
204	580634.37	2342345.47	Геодезический метод	0.1	-
205	580636.61	2342342.17	Геодезический метод	0.1	-
206	580655.78	2342355.18	Геодезический метод	0.1	-
207	580670.90	2342318.44	Геодезический метод	0.1	-
208	580640.90	2342300.86	Геодезический метод	0.1	-
209	580609.04	2342281.16	Геодезический метод	0.1	-
210	580611.14	2342277.76	Геодезический метод	0.1	-
211	580642.98	2342297.45	Геодезический метод	0.1	-
212	580675.95	2342316.73	Геодезический метод	0.1	-
213	580658.34	2342359.50	Геодезический метод	0.1	-
214	580629.18	2342386.78	Геодезический метод	0.1	-
215	580600.36	2342413.89	Геодезический метод	0.1	-
216	580570.63	2342441.46	Геодезический метод	0.1	-
217	580542.25	2342469.25	Геодезический метод	0.1	-
218	580515.64	2342494.26	Геодезический метод	0.1	-
219	580503.03	2342497.96	Геодезический метод	0.1	-
220	580498.82	2342500.34	Геодезический метод	0.1	-
221	580476.51	2342519.31	Геодезический метод	0.1	-
222	580450.04	2342541.86	Геодезический метод	0.1	-
223	580420.09	2342568.06	Геодезический метод	0.1	-
224	580417.48	2342592.46	Геодезический метод	0.1	-
225	580413.33	2342630.10	Геодезический метод	0.1	-
226	580410.06	2342669.47	Геодезический метод	0.1	-
227	580406.38	2342706.58	Геодезический метод	0.1	-
228	580403.88	2342735.96	Геодезический метод	0.1	-
229	580401.58	2342761.97	Геодезический метод	0.1	-
230	580437.31	2342761.71	Геодезический метод	0.1	-
231	580472.58	2342762.33	Геодезический метод	0.1	-
232	580509.13	2342762.45	Геодезический метод	0.1	-
233	580508.43	2342811.52	Геодезический метод	0.1	-
234	580507.92	2342862.15	Геодезический метод	0.1	-
235	580541.64	2342862.50	Геодезический метод	0.1	-
236	580566.54	2342865.70	Геодезический метод	0.1	-
237	580598.03	2342870.00	Геодезический метод	0.1	-
238	580597.49	2342873.96	Геодезический метод	0.1	-
239	580566.02	2342869.66	Геодезический метод	0.1	-
240	580541.48	2342866.50	Геодезический метод	0.1	-
241	580503.84	2342866.12	Геодезический метод	0.1	-
242	580504.43	2342811.48	Геодезический метод	0.1	-
243	580505.06	2342766.46	Геодезический метод	0.1	-
244	580472.52	2342766.33	Геодезический метод	0.1	-
245	580437.31	2342765.71	Геодезический метод	0.1	-
246	580401.22	2342765.98	Геодезический метод	0.1	-

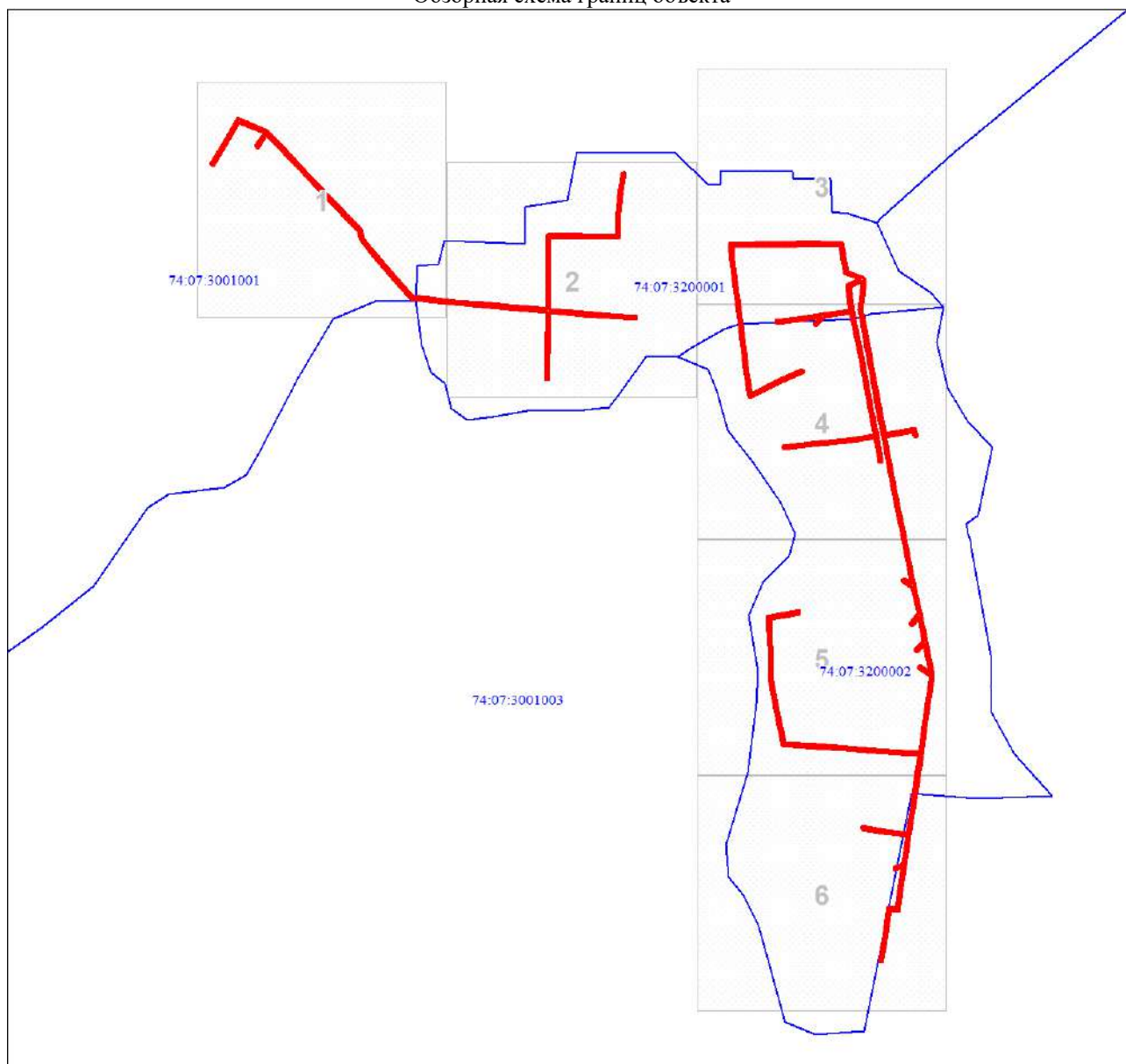
Сведения о местоположении границ объекта					
1. Система координат МСК-74, зона 2					
2. Сведения о характерных точках границ объекта					
Обозначение характерных точек границ	Координаты, м		Метод определения координат характерной точки	Средняя квадратическая погрешность положения характерной точки (Mt), м	Описание обозначения точки на местности (при наличии)
	X	Y			
247	580396.72	2342814.97	Геодезический метод	0.1	-
248	580393.85	2342853.94	Геодезический метод	0.1	-
176	580391.60	2342891.34	Геодезический метод	0.1	-
3. Сведения о характерных точках части (частей) границы объекта					
Обозначение характерных точек части границы	Координаты, м		Метод определения координат характерной точки	Средняя квадратическая погрешность положения характерной точки (Mt), м	Описание обозначения точки на местности (при наличии)
	X	Y			
1	2	3	4	5	6
-	-	-	-	-	-

Раздел 3

Сведения о местоположении измененных (уточненных) границ объекта							
1. Система координат МСК-74, зона 2							
2. Сведения о характерных точках границ объекта							
Обозначение характерных точек границ	Существующие координаты, м		Измененные (уточненные) координаты, м		Метод определения координат характерной точки	Средняя квадратическая погрешность положения характерной точки (Mt), м	Описание обозначения точки на местности (при наличии)
	X	Y	X	Y			
1	2	3	4	5	6	7	8
-	-	-	-	-	-	-	-
3. Сведения о характерных точках части (частей) границы объекта							
Обозначение характерных точек части границы	Существующие координаты, м		Измененные (уточненные) координаты, м		Метод определения координат характерной точки	Средняя квадратическая погрешность положения характерной точки (Mt), м	Описание обозначения точки на местности (при наличии)
	X	Y	X	Y			
1	2	3	4	5	6	7	8
-	-	-	-	-	-	-	-

План границ объекта

Обзорная схема границ объекта



Масштаб 1:9558

Используемые условные знаки и обозначения:

	Характерная точка границы объекта
	Надписи номеров характерных точек границы объекта
	Граница объекта
	Часть границы, сведения ЕГРН о которой позволяют однозначно определить ее положение на местности
	Надписи кадастрового номера земельного участка
	Граница кадастрового квартала
	Обозначение кадастрового квартала



### План границ объекта

Выносной лист № 1



Масштаб 1:2000

Используемые условные знаки и обозначения:

Условные обозначения представлены на листе 8



Раздел 4

План границ объекта

Выносной лист № 2



Масштаб 1:2000

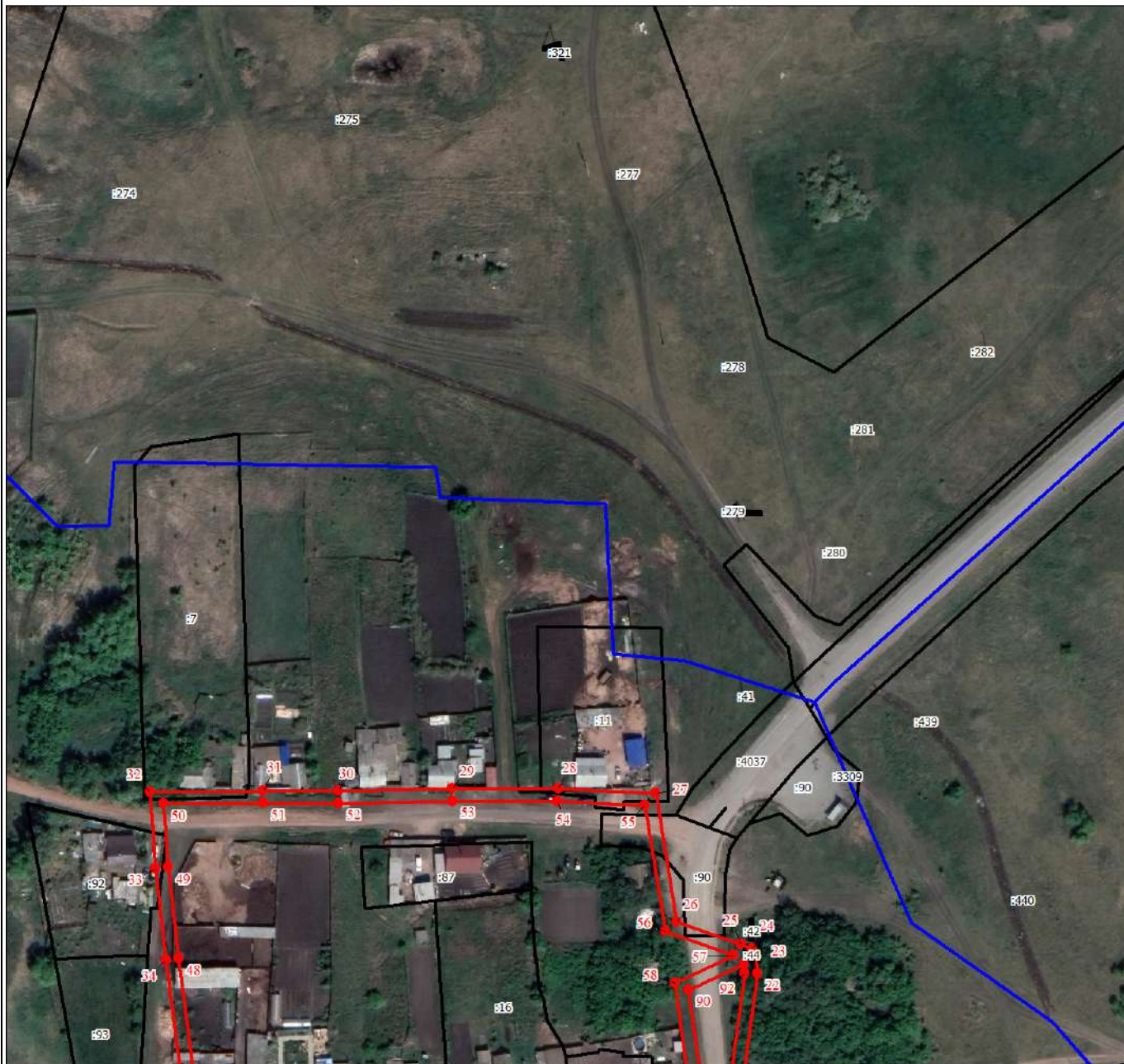
Используемые условные знаки и обозначения:

Условные обозначения представлены на листе 8



### План границ объекта

Выносной лист № 3



Масштаб 1:2000

Используемые условные знаки и обозначения:

Условные обозначения представлены на листе 8



Раздел 4

План границ объекта

Выносной лист № 4



Масштаб 1:2000

Используемые условные знаки и обозначения:

Условные обозначения представлены на листе 8





Масштаб 1:2000

Используемые условные знаки и обозначения:

Условные обозначения представлены на листе 8



План границ объекта

Выносной лист № 6



Масштаб 1:2000

Используемые условные знаки и обозначения:

Условные обозначения представлены на листе 8